

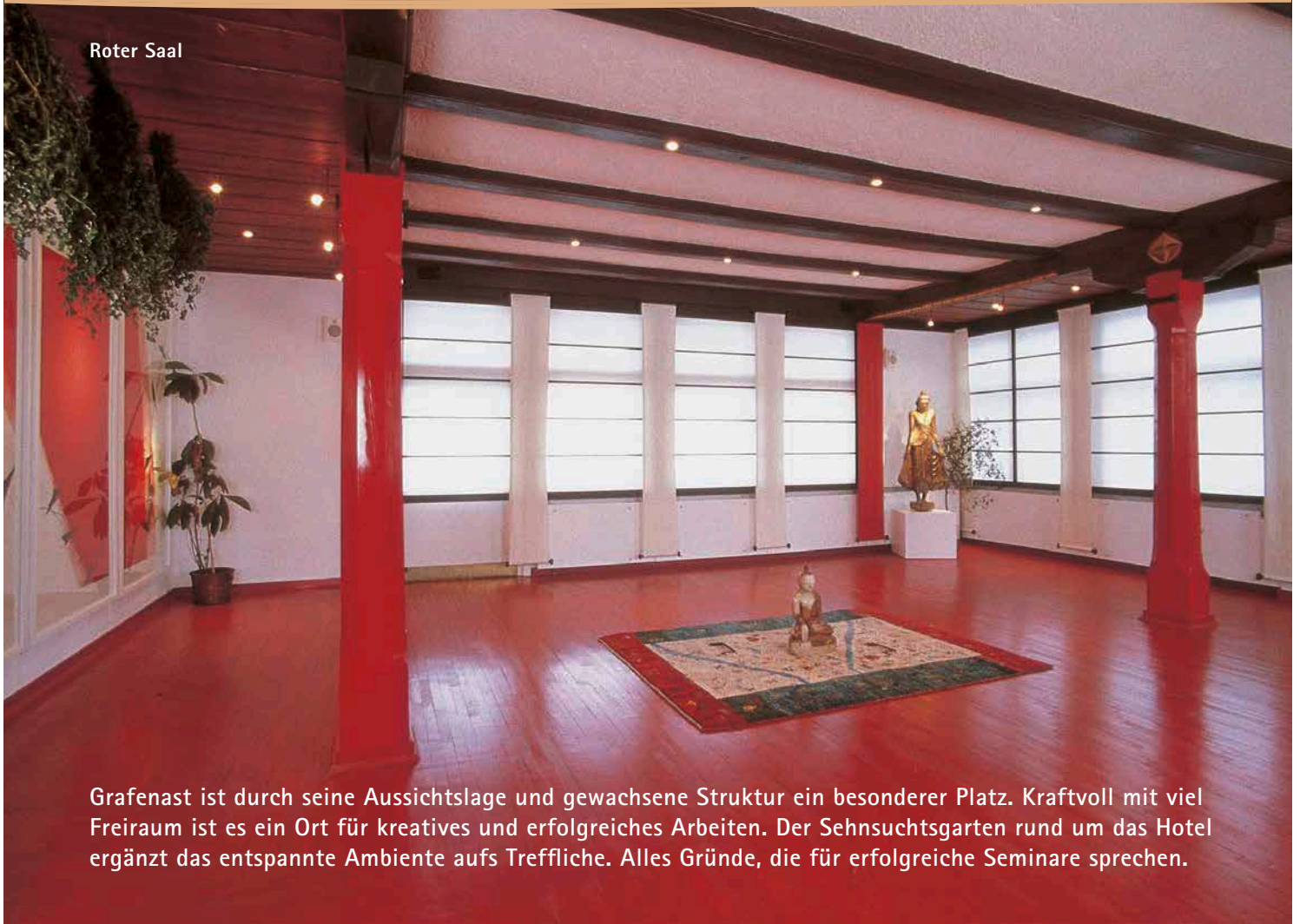
Bewegungsraum
Kegelbahn



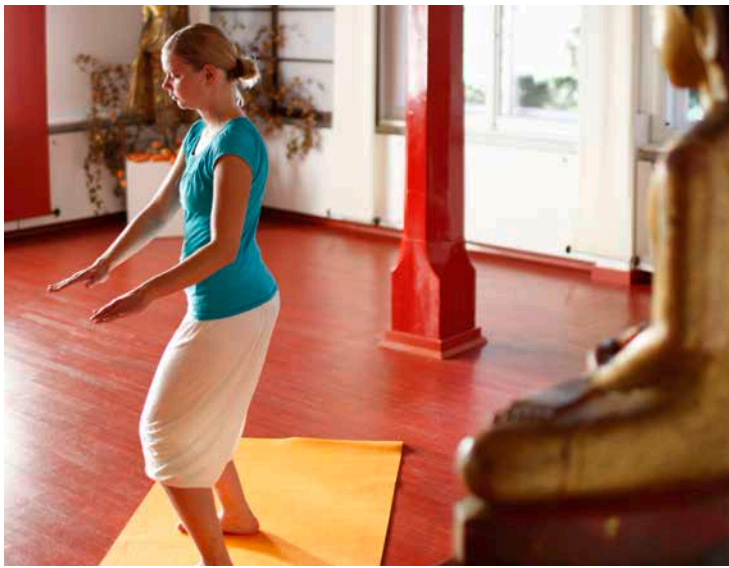
GRAFENAST

Seminare & Workshops

Roter Saal



Grafenast ist durch seine Aussichtslage und gewachsene Struktur ein besonderer Platz. Kraftvoll mit viel Freiraum ist es ein Ort für kreatives und erfolgreiches Arbeiten. Der Sehnsuchtsgarten rund um das Hotel ergänzt das entspannte Ambiente aufs Treffliche. Alles Gründe, die für erfolgreiche Seminare sprechen.



Roter Saal

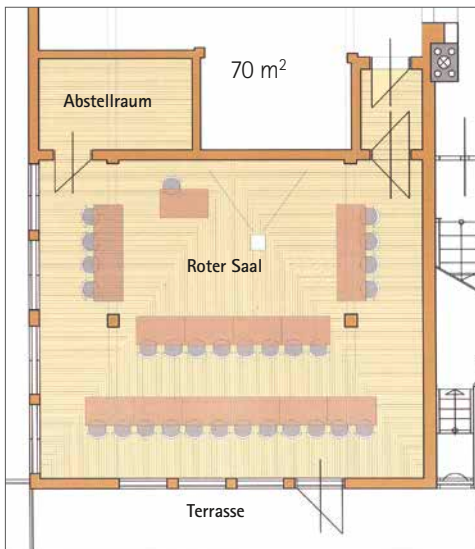
Ein energetisch hochwertiger Raum für konzentriertes Arbeiten. Mit seiner roten Farbgebung, dem Blick über das Tal, den beiden Buddhas und den Kräutern, die von der Decke hängen, genießen Sie eine besondere Atmosphäre. Mit 70 m² ist er für Seminare bis ca. 30 Teilnehmern bestens geeignet. Bei unseren Hauskonzerten oder Theateraufführungen bringen wir bis zu 70 Besucher unter.

Raummiete pro Tag	€ 150,-
Abzug pro Nächtigung von Seminarraummiete	€ 10,-

Bewegungsraum Kegelbahn

Gleich neben dem Eingang in der historischen Kegelbahn. Direkter Zugang mit großer Glasfront zum Vorplatz des Hauses. Mit Holzboden, großem Fenster in Richtung Wald und kleinem Extraraum. Ein guter Ort für Kreativseminare oder Yoga in kleinen Gruppen. Der Raum bietet Platz für einen großen Workshoptisch mit 10 Personen oder max. 8 Yogamatten.

Raummiete pro Tag	€ 60,-
Abzug pro Nächtigung von Seminarraummiete	€ 10,-



Pauschale für 2 Seminartage p. P.

1x ÜN mit Frühstück, 2x Mittagessen (3-Gang-Menü mit Hauptspeise zur Wahl), 1x Abendmenü (4-gängig von unserer Abendkarte nach Wahl), 2 Seminarpausen, Tee- und Wasserbar, Saunabnutzung am Nachmittag

Im Einbettzimmer	€ 172,-
Im Doppelzimmer	€ 152,-
Nur Talblickzimmer Aufzahlung	€ 20,-
Gruppenpreise auf Anfrage gerne möglich	

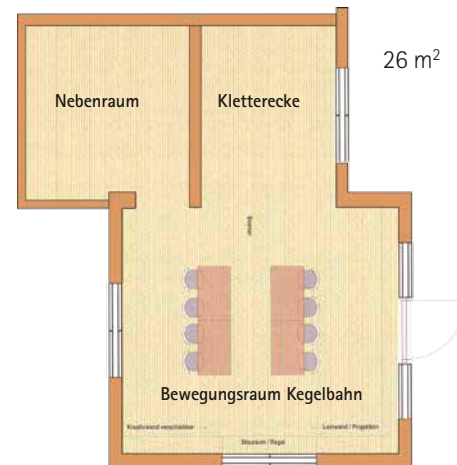
Frisch für Sie gekocht – 100% Bio & Liebevoll

Seminarpausen:

Kaffee, Espresso und Teespezialitäten wahlweise mit

- Bäckerpause (süßes Plundergebäck oder Kuchen)
- Rodelhüttenpause (herzhafte Brote mit Käse, Aufstrich und Speck)
- Vitalpause (Müsli, Obst, und Fruchtsäfte)
- Brezenpause (frisches Laugengebäck mit Butter und Gemüsestiften)

pro Person	€ 6,50
4 gängiges Wahlmenü von unserer Tageskarte (stets aktuell im Internet)	€ 26 – 30,-
3 gängiges Menü mit 2 Hauptgängen zur Wahl	€ 21 – 23,-
Buffetfrühstück inkl. Getränk	€ 18,-



Technik Roter Saal

- Beamer (XGA Auflösung, 3800 Ansi Lumen)
- Leinwand für Projektionsgröße bis zu 5 x 3 Meter

Miete pro Tag	€ 30,-
---------------	--------

Basic Equipment inklusive

- Stühle, Tische
- Flipchart, Pinnwand
- Overhead, Stifte & Flipchartblöcke
- Yogamatten
- Meditationshocker/ Polster
- Decken
- CD Spieler
- Abdeckfolie für Boden wenn nötig

Nebenkosten – Ausdrucke/Kopie à	€ 0,20
---------------------------------	--------

Super Extras für Ihre Veranstaltung

- * Feuerstelle mit Amphitheater
- * Sehnsuchtsgarten für Einheiten im Grünen
- * Weg der Sinne (Kunst und Natur erleben – Rundweg ca. 2 Std. Gehzeit)
- * geführte Wandertouren
- * Late-Night-Sauna oder private Waldsauna
- * Rodelausflüge (Rodeln vor Ort)
- * Schneeschuhtouren mit Führer (Equipment vor Ort)
- * Verkostung beim Schnapsbrenner oder Obstweingut

Preise gerne auf Anfrage